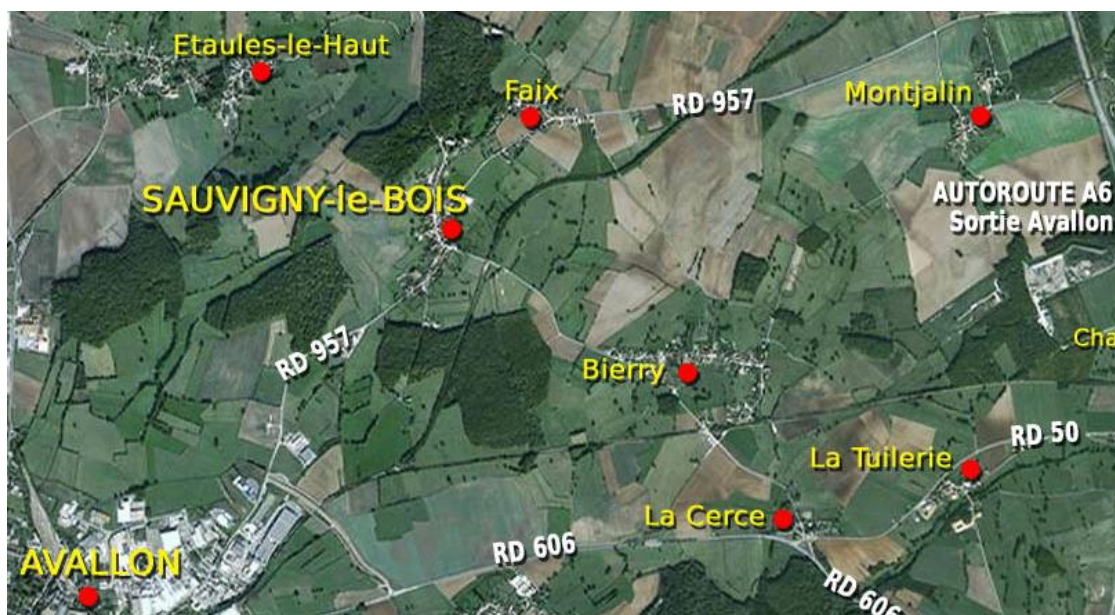


HAMEAU DE LA CERCE ET LA TUILERIE



Ce hameau fut nommé Sarces en 1256 (cartulaire de l'évêché d'Autun) – Domus Dei de Sarces au XIVe siècle (pouillé du diocèse d'Autun) puis Cerce en 1783 (état des villes, bourgs, etc... du duché de Bourgogne).

Il y eu en ce lieu une léproserie dépendant de l'abbaye de Marcilly fondée au XIIIe siècle, fonctionnant jusqu'au XVIe siècle ; dont il ne reste plus trace ni souvenir. La carte de Cassini de 1760 n'indique plus sa place que par une croix. Vers 1900 selon toute apparence la tuilerie ROY occupait l'emplacement

De nos jours, ce hameau est devenu une zone hôtelière de premier ordre où vous trouverez certainement votre bonheur.



Le hameau « La Tuilerie » a été créé à la fin du XXe siècle et est contigu au hameau du même nom sis sur le finage de la commune voisine de Magny.

